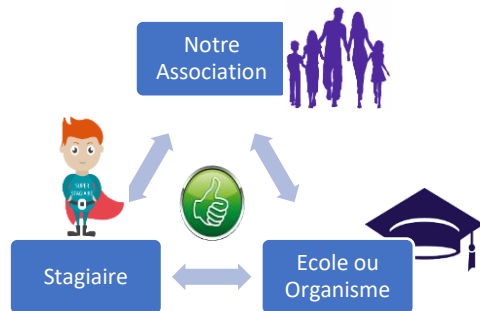


# AUTRES STAGES conventionnés



Si ton projet professionnel est en rapport avec l'Animation (Bac Pro animation – Bac Pro SAPAT – CAP Petite Enfance etc.), nous pouvons t'accueillir au sein de notre Association (**Attention les places sont limitées : 4 maxi en temps périscolaires – 2 max en temps extrascolaires**).

Il faudra bien sûr que ton stage soit **conventionné** avec une école ou un organisme de formation (immersion, découverte, observation, réorientation).



Si nous avons les moyens de t'accueillir, tu rencontreras la directrice qui t'expliquera les conditions d'accueil et t'attribuera un tuteur chargé de te suivre, de t'accompagner dans la réalisation de ton projet et de t'évaluer en fin de stage.



## STAGE EN PERIODE SCOLAIRE

Si ton stage se déroule sur la période scolaire, voici un exemple de planning. Tu remarqueras que les coupures sont nombreuses, il est donc préférable que n'habites pas trop loin et que tu sois autonome d'un point de vue mobilité et que tes parents, si tu es mineur, soient au courant.

Semaine Normale 30h30	Accueil Périscolaire Matin	Bureau CL Pierrette FONTENAS	Interclasse	Accueil Périscolaire Soir
Lundi (6h15) <i>Ecole / Centre de Loisirs</i>		9h00 – 11h30	11h55 – 13h55	16h30 – 18h15
Mardi (6 h30) <i>Ecole / Centre de Loisirs</i>		9h00 – 11h30	11h55 – 13h55	16h30 – 18h30
Mercredi (8 h45) <i>Ecole / Centre de Loisirs</i>	8h45 —————> 17h30			
Jeudi (4h45) <i>Ecole</i>	7h45 – 8h30		11h55 – 13h55	16h30 – 18h30
Vendredi (4h15) <i>Ecole</i>	7h45 – 8h30		11h55 – 13h55	16h30 – 18h00

## STAGE PENDANT LES VACANCES SCOLAIRES

Exemple de planning

Tous les jours en journée continue					Total
Hebdo : 35H					
Lundi	Mardi	Jeudi	Vendredi	→ de 8h45 à 17h30 (repas et pauses compris)	



Pour plus d'information, contactez-nous

au 05.59.64.45.97