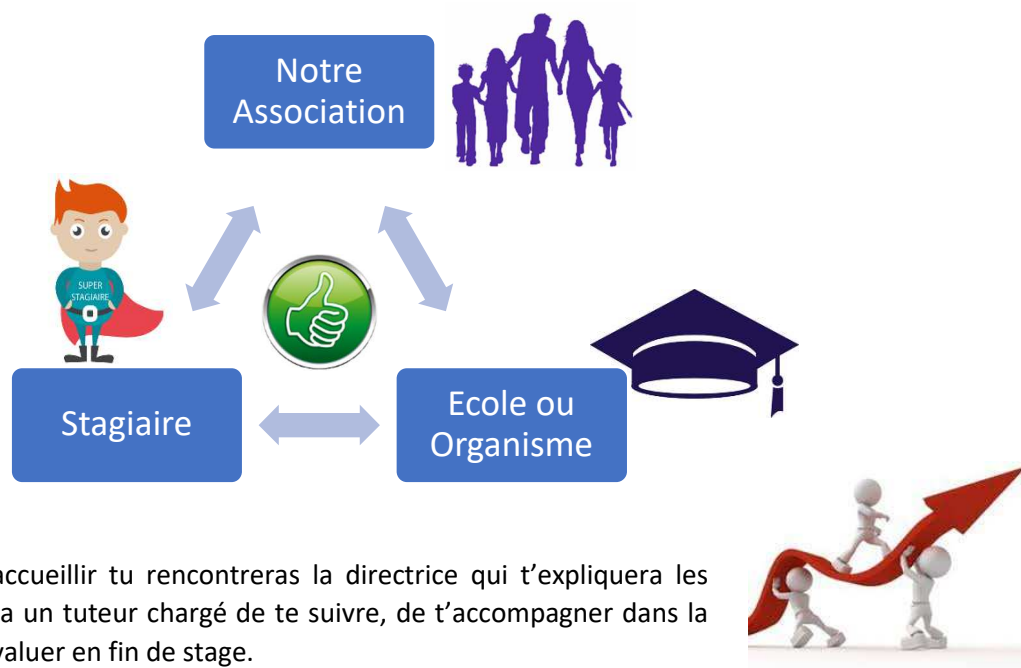


AUTRES STAGES



Si ton projet professionnel est en rapport avec l'Animation nous pouvons t'accueillir au sein de notre Association (**Attention les places sont limitées !**).

Il faudra bien sûr que ton stage soit **conventionné** avec une école ou un organisme de formation.



Si nous avons les moyens de t'accueillir tu rencontreras la directrice qui t'expliquera les conditions d'accueil et t'attribuera un tuteur chargé de te suivre, de t'accompagner dans la réalisation de ton projet et de t'évaluer en fin de stage.

STAGE EN PERIODE SCOLAIRE

Si ton stage se déroule sur la période scolaire voici un *exemple* de planning. Tu remarqueras que les coupures sont nombreuses, il est donc préférable que tu n'habites pas trop loin et que tu sois autonome d'un point de vue mobilité et que tes parents (si tu es mineur) soient au courant.

Semaine Normale 31h30	Accueil Péri-scolaire Matin	Bureau CL André Duboy **	Inter-classes	PE	Accueil Péri-scolaire Soir
Lundi (7h) <i>Ecole / Centre de Loisirs</i>		8h45 – 11h30	12h10 – 14h10		16h – 18h00
Mardi (7h) <i>Ecole / Centre de Loisirs</i>		8h45 – 11h30	12h10 – 14h10		16h – 18h00
Mercredi (5h15) <i>Centre de Loisirs</i>	12h30 → 17h45				
Jeudi (5h15) <i>Ecole</i>	7h45 – 8h30		12h10 – 14h10		16h – 18h30
Vendredi (7h) <i>Ecole</i>	7h45 – 8h30		12h10 – 14h	14h-16h	16h – 18h30

STAGE PENDANT LES VACANCES SCOLAIRES

Exemple de planning

Total Hebdo : 35H

Tous les jours en journée continue				
Lundi compris)	Mardi	Jeudi	Vendredi	→ de 8h45 à 17h30 (repas et pauses

** Pauses et repas compris*

Pour plus d'information contactez-nous



au 05.59.64.45.97