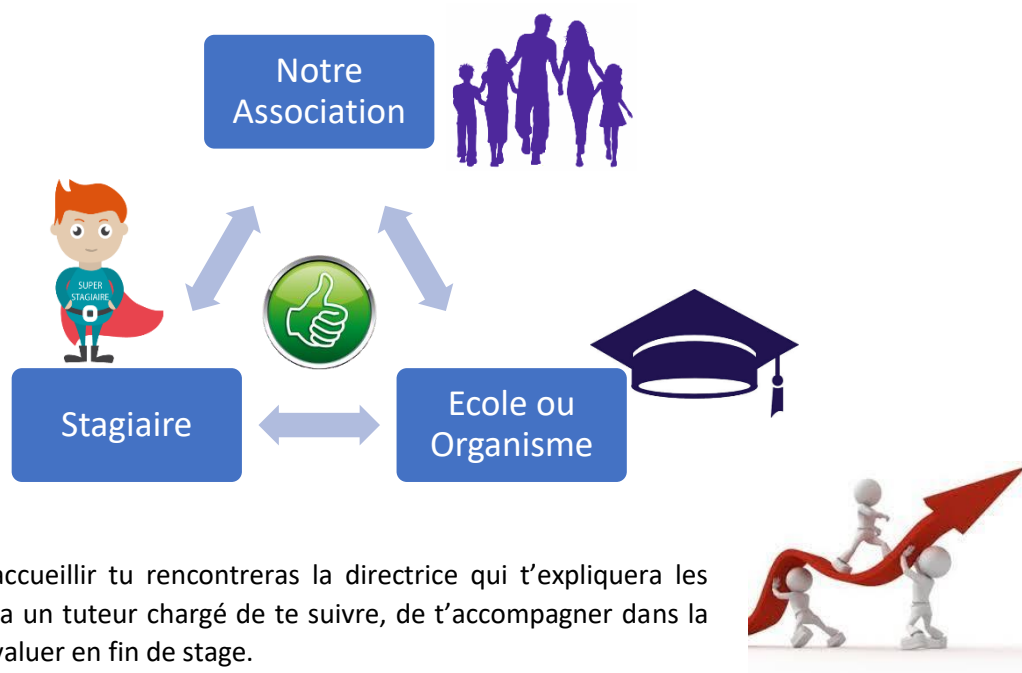


# AUTRES STAGES



Si ton projet professionnel est en rapport avec l'Animation nous pouvons t'accueillir au sein de notre Association (**Attention les places sont limitées !**).

Il faudra bien sûr que ton stage soit **conventionné** avec une école ou un organisme de formation.



Si nous avons les moyens de t'accueillir tu rencontreras la directrice qui t'expliquera les conditions d'accueil et t'attribuera un tuteur chargé de te suivre, de t'accompagner dans la réalisation de ton projet et de t'évaluer en fin de stage.

## STAGE EN PERIODE SCOLAIRE

Si ton stage se déroule sur la période scolaire voici un exemple de planning. Tu remarqueras que les coupures sont nombreuses, il est donc préférable que tu n'habites pas trop loin et que tu sois autonome d'un point de vue mobilité et que tes parents (si tu es mineur) soient au courant.

**Total Hebdo : 31h**

Semaine Normale 31h30	Accueil Péri-scolaire Matin	Bureau CL André Duboy **	Inter-classes	TAPs	Garderie	Accueil Péri-scolaire Soir
<b>Lundi (8h45)</b> <i>Ecole / Centre de Loisirs</i>		8h45 – 11h30	12h10 – 13h55	14h-16h	16h-16h30	16h30 – 18h00
<b>Mardi (7h)</b> <i>Ecole / Centre de Loisirs</i>		8h45 – 11h30	12h10 – 14h10		16h-16h30	16h30 – 18h00
<b>Mercredi (5h15)</b> <i>Centre de Loisirs</i>	12h30 —————> 17h45					
<b>Jedi (5h15)</b> <i>Ecole</i>	7h45 – 8h30		12h10 – 14h10		16h-16h30	16h30 – 18h30
<b>Vendredi (5h15)</b> <i>Ecole</i>	7h45 – 8h30		12h10 – 14h10		16h-16h30	16h30 – 18h30

\* Pauses et repas compris

\*\* Réunion / Préparation

# STAGE PENDANT LES VACANCES SCOLAIRES

Exemple de planning

**Total Hebdo : 35H**

Tous les jours en journée continue				
Lundi compris)	Mardi	Jeudi	Vendredi	→ de 8h45 à 17h30 (repas et pauses

*\* Pauses et repas compris*

**Pour plus d'information contactez-nous**



**au 05.59.64.45.97**